

# FACTORES ASOCIADOS AL CONSUMO DE ALIMENTOS ULTRAPROCESADOS EN PERSONAS MAYORES CHILENAS (N° 1989)

**Autores:** Daiana Quintiliano-Scarpelli<sup>1</sup>, Leticia de Albuquerque<sup>2</sup>,  
Camila Zancheta Ricardo<sup>3</sup>.

<sup>1</sup> Carrera de Nutrición y Dietética, Facultad de Medicina Clínica Alemana, Universidad del Desarrollo, Santiago, Chile.

<sup>2</sup> Escuela de Nutrición y Dietética, Facultad de Ciencias de la Salud, Universidad Católica del Maule, Curicó, Chile.

<sup>3</sup> Centro de Investigación en Ambientes Alimentarios y Prevención de Enfermedades Crónicas Asociadas a la Nutrición (CIAPEC), Instituto de Nutrición y Tecnología de Alimentos (INTA), Universidad de Chile, Santiago, Chile.

# Etapas de avance del envejecimiento\* en los países de América Latina y El Caribe

## Introducción

Envejecimiento Incipiente	Envejecimiento Moderado	Envejecimiento Moderadamente Avanzado	Envejecimiento Avanzado	Envejecimiento Muy Avanzado
•Guatemala, Haití y Bolivia	•Belice, Ecuador, Guyana, Honduras, México, Nicaragua, Panamá, Paraguay, Perú, República Dominicana, Surinam, Venezuela	•Antigua y Barbuda, Bahamas, Brasil, Costa Rica, Colombia, El Salvador, Granada, Jamaica, San Vicente y las Granadinas, Santa Lucía	•Argentina, Trinidad y Tobago, <b>Chile</b>	•Uruguay, Barbados, Cuba

*\*Considera la tasa global de fecundidad y el porcentaje de personas de 60 años o más.*

Fuente: Rojas. FH y cols. INE. 2022.

**Tasa Global de Fecundidad en Chile**

**1,17** - Hijos por mujer al 2021.

**Índice de Envejecimiento**

**78,4**

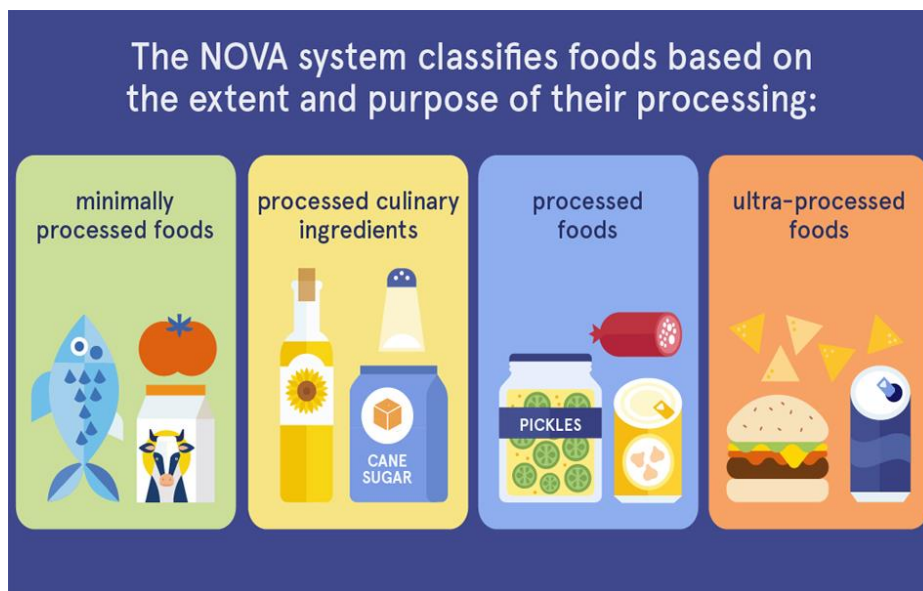
*Personas de 65 años y más por cada cien menores de 15 años.*





# Consumo de ultraprocesados (AUP)

- Chile → uno de los países con mayor consumo de AUP en Latinoamérica.



# Introducción



# OBJETIVO

Describir el consumo alimentario de personas mayores chilenas según el **grado de procesamiento** de los alimentos y explorar la asociación entre un **mayor consumo de AUP** y **factores sociodemográficos, económicos y de salud**.



# Materiales y métodos

- **Diseño:** Estudio transversal, observacional.
- **n= 434**

**Comunas participantes**

Acceso a Plataforma SER24H :

Usuario:   
Clave de acceso:



Método de 5 pasos múltiples para recordatorio 24 horas (USDA) .

- El consumo habitual ➡ método MSM.
- % Kcal/día para consumo de AUP.

- Renca
- Lo Prado
- Cerro Navia
- Pudahuel
- Talagante
- Peñaflor
- El Monte
- Melipilla







# Resultados

**Table 1.** Demographic and socioeconomic characteristics from the sample (n= 434).

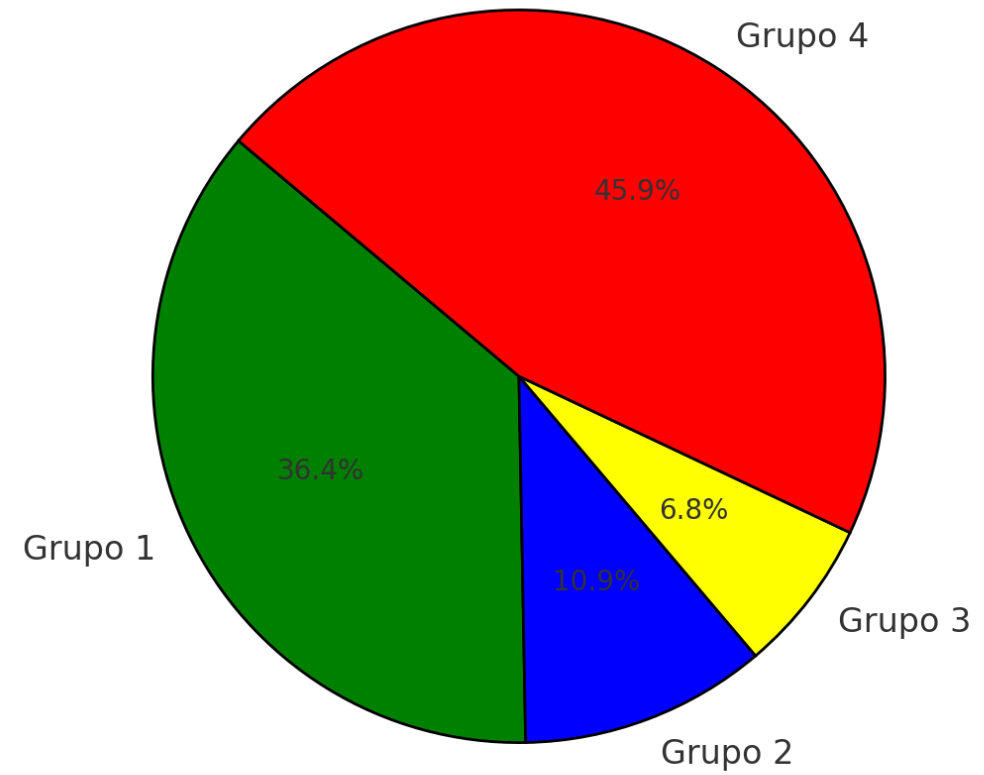
Variables	n	%
<i>Sex</i>		
Female	374	86.2
Male	60	13.8
<i>Age group</i>		
60–69 years old	138	31.8
70–79 years old	208	47.9
≥80 years old	88	20.3
<i>Residential area</i>		
Rural	103	23.7
Urban	331	76.3
<i>Living arrangement</i>		
Lives alone	104	24.0
Lives with a partner	99	22.8
Lives with a partner, children, and grandchildren	152	35.0
Other combination	79	18.2
<i>Educational level</i>		
No formal education	17	3.9
Incomplete primary education	115	26.5
Complete primary education	111	25.6
Incomplete secondary education	69	15.9
Complete secondary education	92	21.2
Complete higher education	30	6.9
<i>Total household income</i>		
Less than 1 minimum wage*	154	35.3
1 to 2 minimum wages	162	37.3
3 to 4 minimum wages	92	21.2
More than 4 minimum wages	27	6.2





# Resultados

Distribución de los Alimentos por Grupo NOVA



N=1.368 alimentos



# Resultados

## Caracterización de la dieta según NOVA: general, según sexo y edad.

Variables	Nova System Classification							
	Group 1		Group 2		Group 3		Group 4	
	Med	IQR	Med	IQR	Med	IQR	Med	IQR
	% of Total kcal/day							
General	45.7	15.5	9.4	7.0	25.5	15.7	16.6	17.3
Sex								
Women	46.1	15.3	9.1**	6.8	25.3	15	16.7	17.8
Men	44.4	16.8	11.1	8.6	26.9	17.7	16.6	15.2
Age group								
60–69 years old	45.2	15.1	9.9	6.7	23.9	16.9	16.8	20.5
70-79 years old	46.4	15.6	8.9	7.1	25.5	13	15.6	17
≥80 years old	45.8	15.8	9.1	7.1	27.7	20	18.5	15.9

# Modelos fraccionales del consumo de alimentos ultraprocesados con variables sociodemográficas y de estilo de vida .

Independent variables	Crude			Multivariate		
	Mean diff (%)	95%CI	p-value	Mean diff (%)	95%CI	p-value
<b>Residential area</b>						
Urban	Reference			Reference		
Rural	-3.98	-6.45; -1.51	0.002	-3.76	-6.34; -1.19	0.004
<b>Living arrangement</b>						
Multigenerational	Reference			Reference		
Alone	0.55	-2.21; 3.31	0.697	0.87	-1.96; 3.69	0.547
<b>Sex</b>						
Male	Reference			Reference		
Female	-1.77	-4.70; 1.16	0.237	-0.40	-3.58; 2.78	0.805
<b>Age group</b>						
60–69 years old	Reference			Reference		
70-79 years old	-1.57	-4.30; 1.15	0.259	-1.94	-4.80; 0.92	0.183
≥80 years old	-0.52	-3.74; 2.70	0.751	-1.08	-4.58; 2.42	0.544
<b>Educational level</b>						
Less than secondary education	Reference			Reference		
Complete secondary or superior education	3.69	1.32; 6.07	0.002	3.52	1.07; 5.96	0.005
<b>Health insurance system</b>						
Public	Reference			Reference		
Private	9.57	4.77; 14.3	0.001	9.06	4.12; 14.00	>0.001
<b>Total household income</b>						
Less than 1 minimum wage	Reference			Reference		
1 to 2 minimum wages	-0.48	-3.26; 2.30	0.733	-0.28	-3.11; 2.56	0.849
3 or more minimum wages	-1.26	-4.18; 1.65	0.395	-1.96	-5.04; 1.12	0.212
Food insecurity probability	-1.63	-7.01; 3.76	0.554	-2.32	-7.53; 2.89	0.383
BMI (kg/m <sup>2</sup> )	-0.02	-0.23; 0.20	0.879	-0.01	-0.23; 0.21	0.933
Number of NCD <sup>1</sup>	0.60	-0.12; 1.32	0.103	0.72	-0.06; -1.50	0.069
<b>Smoking status</b>						
Never smoker	Reference			Reference		
Current or former smoker	1.64	-0.69; 3.97	0.168	0.89	-1.44; 3.21	0.454
<b>Physical activity status<sup>2</sup></b>						
Active	Reference			Reference		
Inactive	-0.91	-3.24; 1.41	0.442	-0.34	-2.66; 1.98	0.775



# Conclusión

- El **consumo de AUP** en la muestra estudiada fue de **16,6%** del total de calorías usual, sin diferencia por sexo y grupo etario, pero sí por zona de residencia.
- Variables **sociodemográficas** (zona residencia, educación, sistema de salud) explican más variación en UPF que los **factores individuales de estilo de vida**.
- Estudios futuros deben considerar muestras más diversas que posibiliten una visión más amplia del contexto del país.



# VII Congreso Chileno de Salud Pública X Congreso Chileno de Epidemiología



**Facultad de Medicina**  
Clínica Alemana - Universidad del Desarrollo  
Nutrición y Dietética



**NutrAAMayor**

**Fondecyt Iniciación 11220503**  
**dquintiliano@udd.cl**



**Agencia  
Nacional de  
Investigación  
y Desarrollo**

Ministerio de Ciencia,  
Tecnología, Conocimiento  
e Innovación