



CÓDIGO AQUÍ

# SUPERVIVENCIA RELATIVA DE PERSONAS EN PROGRAMA DE POBLACIÓN EN SITUACIÓN DE CALLE, SENDA, 2011-2020, CHILE (1060)

Andrés González-Santa Cruz<sup>1,2</sup> Álvaro Castillo-Carniglia<sup>1,3</sup>

(1) Escuela de Salud Pública, Facultad de Medicina, Universidad de Chile.  
(2) Departamento Nacional de Salud Pública, Facultad de Medicina, Universidad San Sebastián.  
(3) Núcleo Milenio para la Evaluación y Análisis de Políticas de Drogas (nDP)

## Introducción

• Los trastornos por uso de sustancias (TUS) y la falta de vivienda coexisten y se asocian con alta mortalidad (1-3). En Chile, la población sin vivienda se duplicó desde 2017. El SENDA (Servicio Nacional para la Prevención y Rehabilitación del Consumo de Drogas y Alcohol) implementó un programa para personas en situación de calle con TUS.

**Objetivo:** Describir el perfil sociodemográfico y de consumo de los/as participantes del programa para personas en situación de calle de SENDA, estimar la mortalidad y la supervivencia relativa posteriores al tratamiento entre 2011 y 2020, Chile.

## Materiales y Métodos

- **Cohorte retrospectiva poblacional:** 1.312 adultos en TUS-SENDa en situación de calle (2011–2020) + defunciones (2010–2020, DEIS)
- **Comparaciones** fallecidos vs. no fallecidos: tablas,  $\chi^2$  y t; diferencia de medias estandarizadas (DME).
- **Razones de mortalidad estandarizadas** (RME) usando tasas nacionales por sexo/edad (Figura 1) (4-5).
- Tasas por 100 años-persona (AP)
- Totales, por causas, edad y sexo
- Por Región (al 2015), mediante suavizamiento por adyacencia regional y dispersión, modelo Poisson, BYM2 (Besag, York & Mollié)
- **Supervivencia relativa** a 1, 3, 5 y 7 años (método de *Hakulinen*), ajustada por edad, sexo y año de ingreso, con años-persona (*relsurv*) (6).

## Resultados

- **Descriptivos:** 88% hombres;  $43 \pm 10,5$  años; ~5 años en situación de calle; 40%  $\leq$  educación básica. Sustancia primaria: alcohol 52%, pasta base 42%; 63% policonsumo; 64% comorbilidad mental. Fallecidos 13% (n=172): 87% alcohol; menor policonsumo, niv. educacional y reportar empleo ( $p < 0.01$ ; DME > 0.20).
- **Figura 2.** RME = 7,5 (IC 95%: 6,4–8,7). Variaciones por edad y sexo (\*).
- **Figura 3.** Regiones con mayor riesgo decreciente y constante.
- **Figura 4.** La supervivencia relativa fue de 98% (IC 95%: 97-99%) al año, 93% (91-94%), 86% (83-88%) y 81% (77-85%) a los 3, 5 y 7 años.
- Alta mortalidad (primeros 90 días desde la admisión), seguida de un exceso de

Figura 2. RMEs, programa Adultos en situación de calle, 2011-2020, Chile

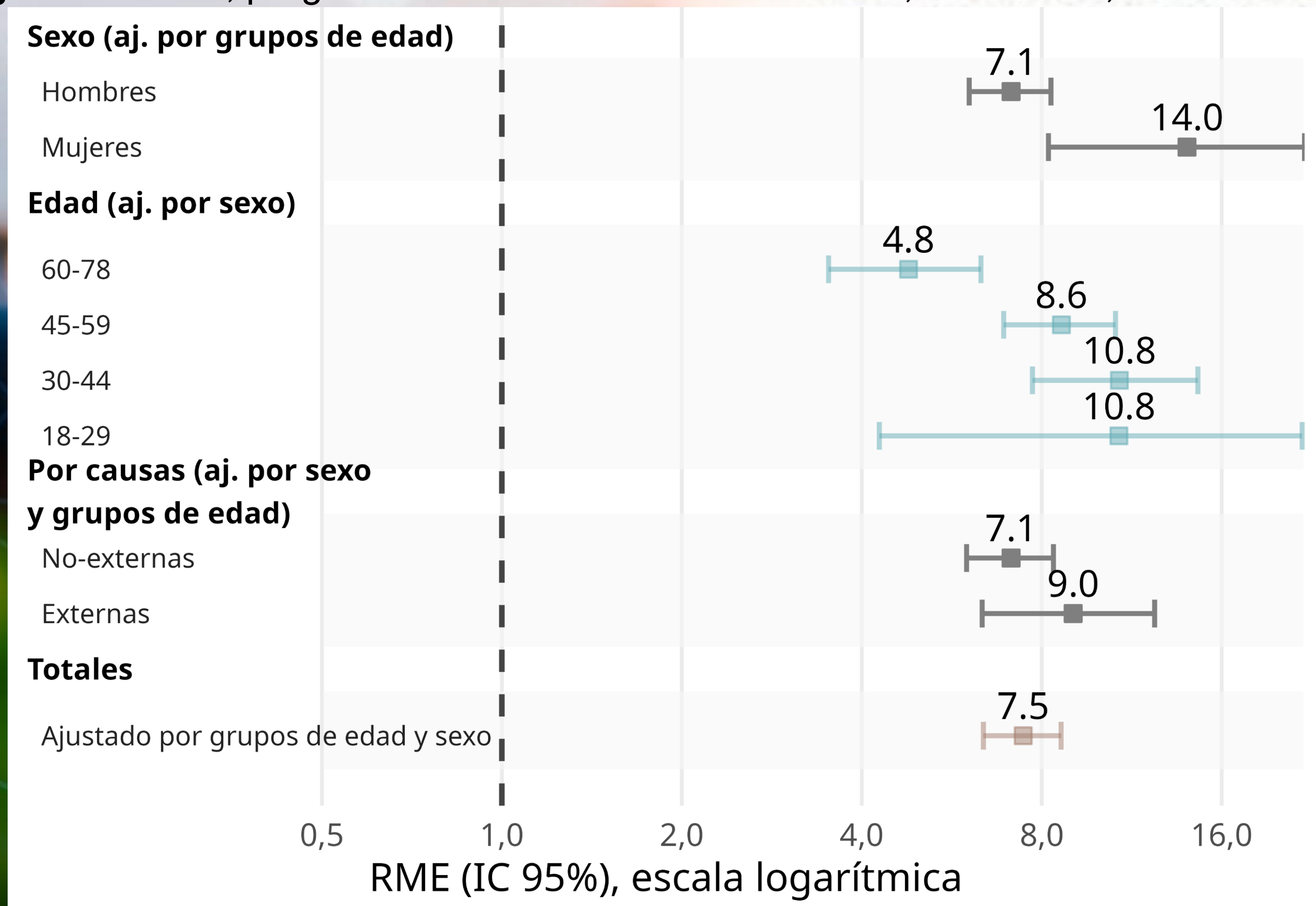


Figura 1. Composición edad/sexo: programa situación calle vs. Población, Chile

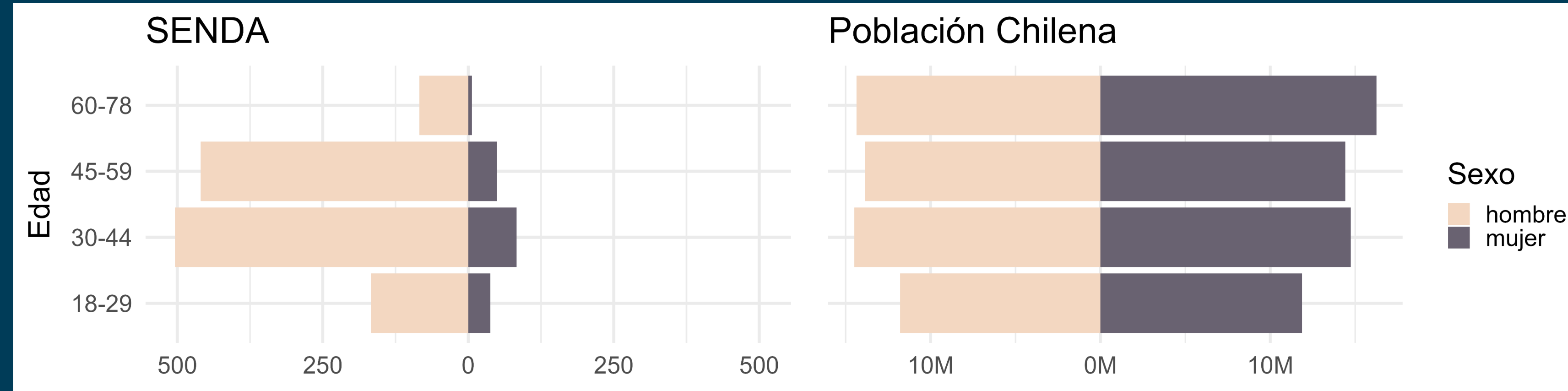
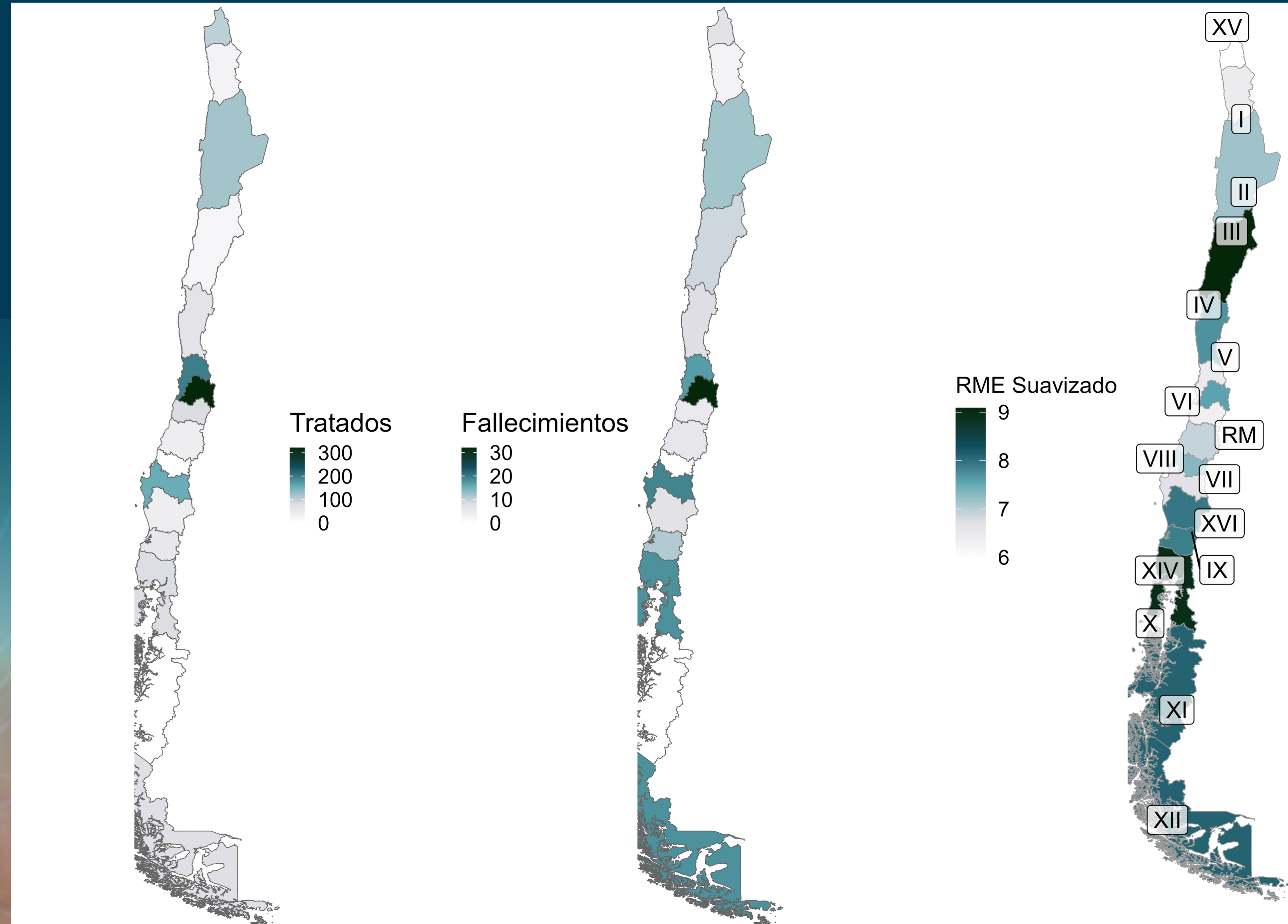
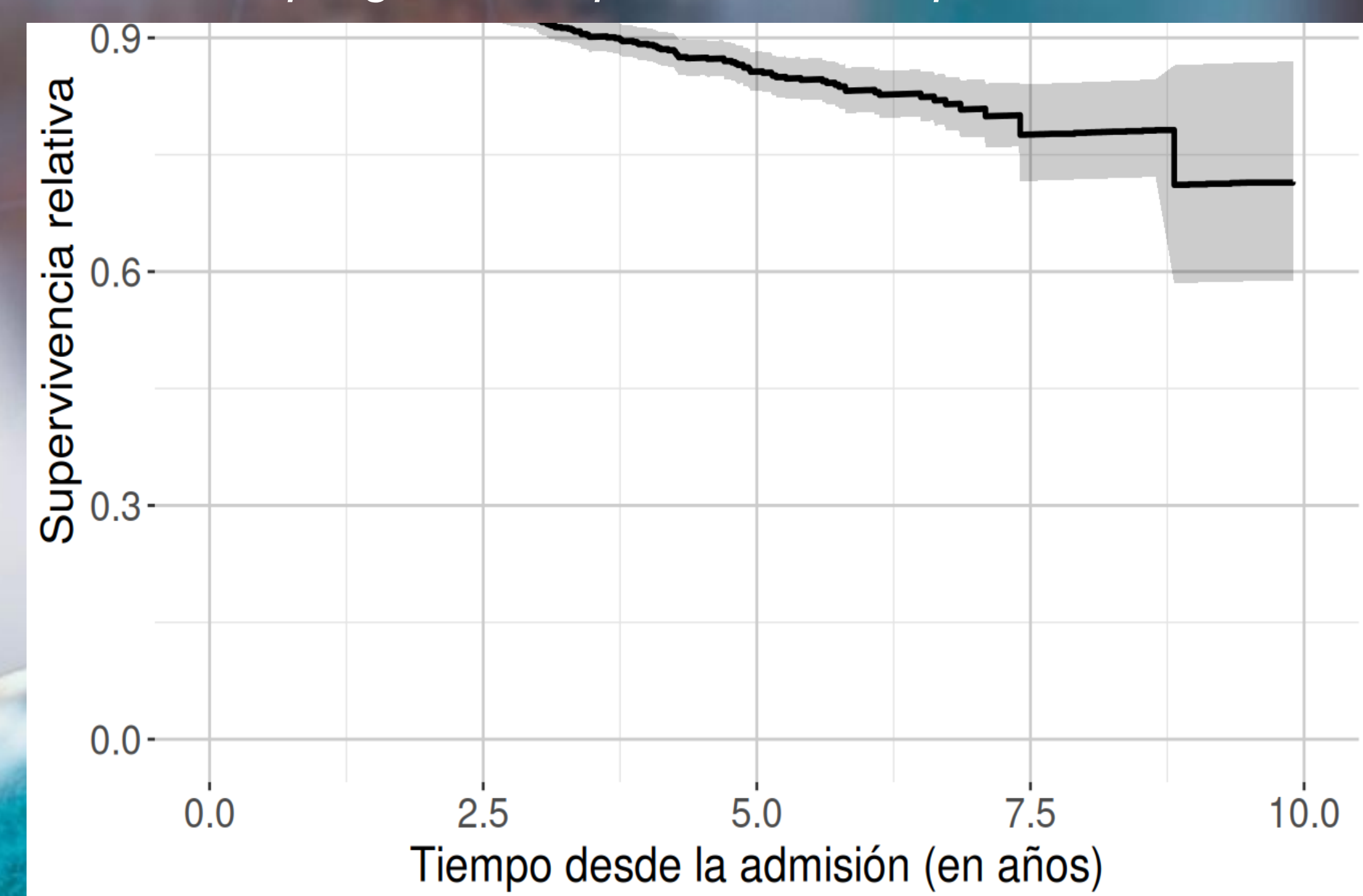


Figura 3. Tratados/participantes, fallecimientos y RME por región, Chile



\* R. Aysén y Ñuble, sin participantes en el programa disponibles en el período.

Figura 4. Supervivencia relativa, usuarios en programa Adultos en situación de calle, Chile



## Conclusión

### Conclusiones Principales

- Mortalidad 7,5× mayor vs. población general (9).
- Supervivencia a 7 años: 81% de la esperada.
- Mayor exceso de mortalidad en personas jóvenes y mujeres (2).
- Resultados consistentes con estudios del Norte Global (3).
- Estrategias de reducción de daños muestran efectividad (9).

- Necesidad de enfoque en dimensión laboral y espacios inclusivos (10).
- Variación regional: mayor mortalidad en Región de Atacama (11), Los Lagos y Magallanes (3).

### Limitaciones

- Datos basados en registros administrativos.
- Posible subregistro de población en situación de calle.

1) Kline et al. Frontiers in Public Health. 2025. 10.3389/fpubh.2025.1623385.

2) Heerde et al. BMJ Open. 2023. 10.1136/bmjopen-2022-067182.

3) Vuillermoz et al. European Journal of Public Health. 2016. 10.1093/eurpub/ckw083.

4) Szklo et al. Epidemiology: Beyond the basics. Jones & Bartlett Learning. 2019.

5) Barceló et al. Gaceta Sanitaria. 2008. 10.1016/S0213-9111(08)75362-7.

6) Dickman et al. Statistics in Medicine. 2004. 10.1002/sim.1597

7) González-Santa Cruz et al. Addiction (enviado). 2025

8) Taylor et al. Substance Use & Addiction Journal. 2025. 10.1177/29767342251344398.

9) Aldridge et al. 2018. The Lancet. 10.1016/S0140-

6736(17)31869-X

10) Wiens et al. Health Services Insights. 2022. 10.1177/11786329221127150

11) Instituto Nacional de Estadística (INE). Censo 2024 – Comunicado. 2025. <https://censo2024.ine.gob.cl/censo-2024-el-611-de-los-hogares-residen-en-una-vivienda-propia-y-el-262-en-una-vivienda-arrendada/>